

# epifyt 1



fietsafstand Almere-Amsterdam circa 29km

De bestaande Hollandse Brug is een civiel kunstwerk met een eenvoudige opzet. Een vaste, betonnen brug over pijlers in het water. Sober en doelmatig. Een plank over een sloot, maar dan in het groot. De aanstaande verdubbeling van de huidige brug moet zo veel mogelijk bij dat beeld aansluiten. Dat betekent geen markante boogbrug, spectaculaire tuibrug of grote 3-dimensionale vakwerkbrug, maar gewoon een tweede plank over de sloot. Het zou bij wijze van spreken een kopie kunnen zijn van de huidige brug.

De verdubbeling van de ruimte voor het autoverkeer biedt daarmee in zichzelf geen aanleiding voor een beeldbepalende ingreep. Een goede verbinding voor langzaam verkeer, fietsers en voetgangers, des te meer. Die gaan nu verloren in het geweld van de grootschalige betonnen constructie en het lawaai en de angstvallig hoge snelheid van zowel auto's, bussen, vrachtauto's en treinen. Het huidige voet- en fietspad ligt zelfs tussen de langzamerende treinen en het langzamerende autoverkeer.

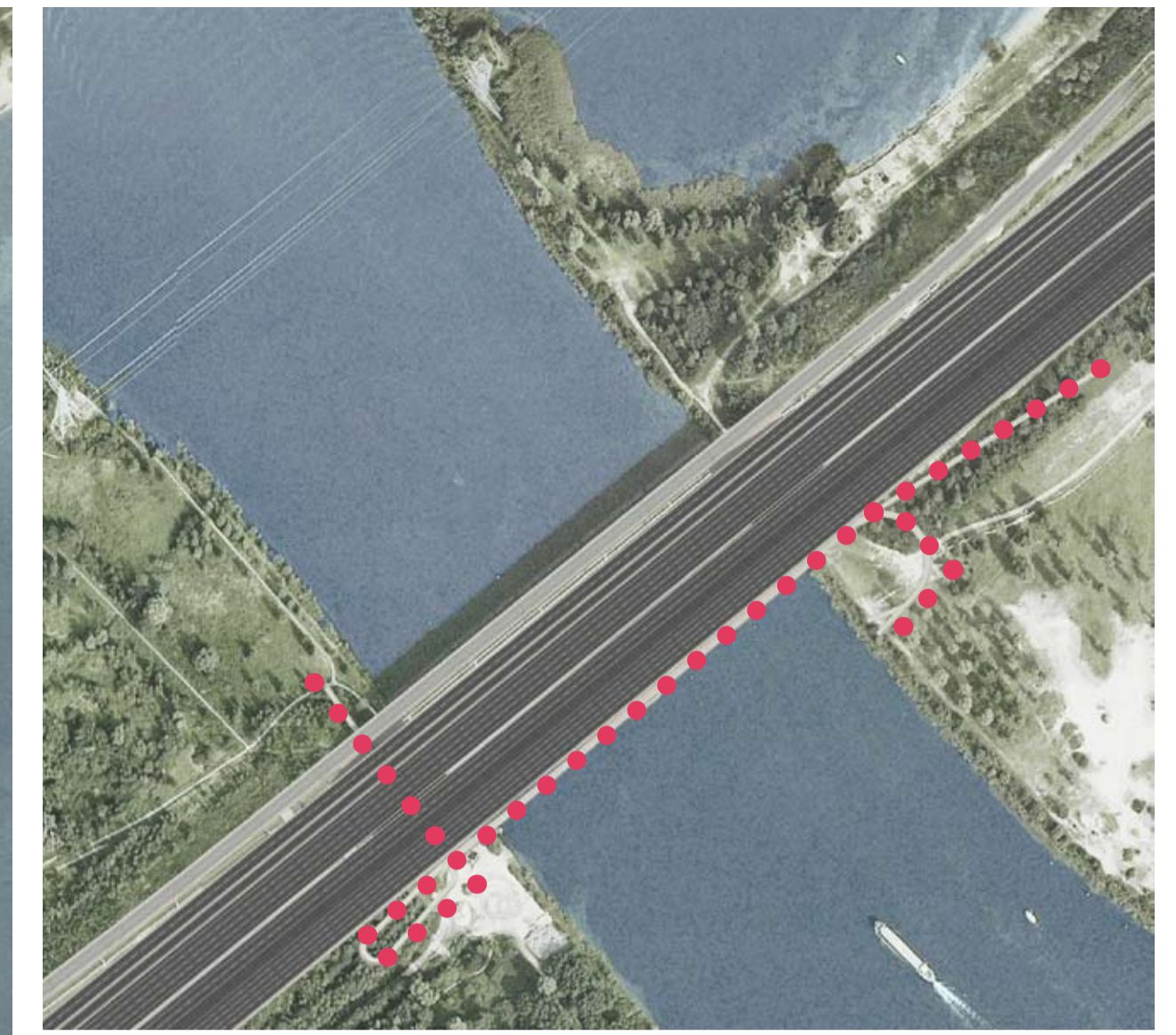


fietsafstand Almere Poort-Naardemeer circa 6km

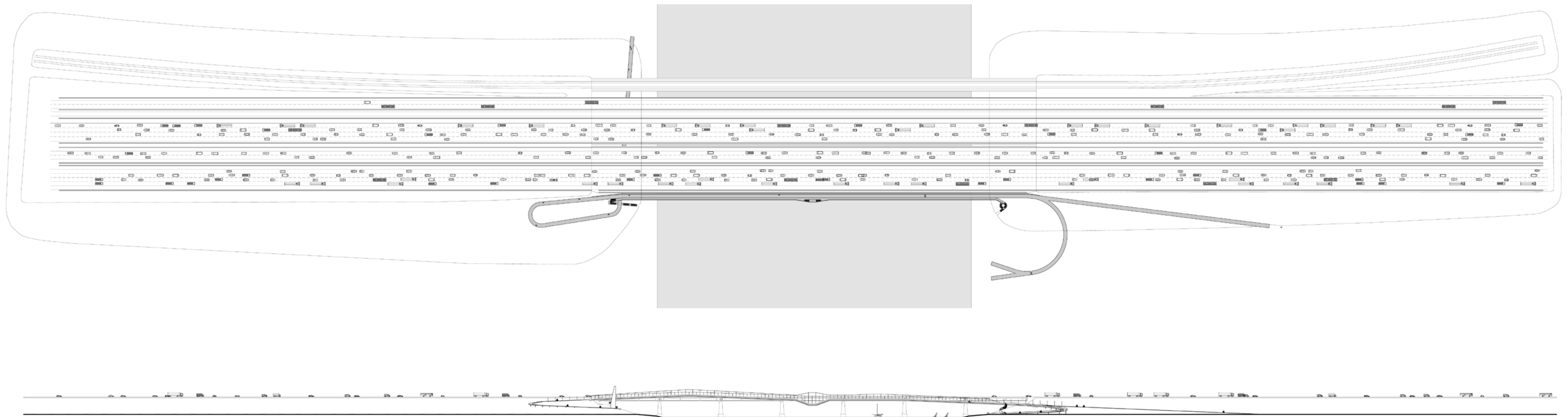
De langzaamverkeerroute verbindt zowel de steden Almere, Naarden, Muiden en Amsterdam, als de beide oevers aan weerszijden van de brug met elkaar. Het vormt een directe verbinding tussen het Gooi en de stranden van Zuidelijk Flevoland en, omgekeerd, Almere met de natuurgebieden in het Gooi. De nieuwe brug bedient zowel dagelijks woon-werk als recreatief langzaam verkeer.



wandelafstand parkeerplaats Almeerderstrand-uitkijkpunt op de brug circa 1km



De nieuwe brug bedient zowel dagelijks woon-werk als recreatief langzaam verkeer.



Een sierlijke, meeliftende stalen constructie voor langzaam verkeer, een toevoeging aan de betonnen constructie, bepaalt de rand en daarmee het aanzicht van de brug. Vanaf deze route hebben fietsers een voetgangers prachtig uitzicht over het Gooimeer en de schepen die onder brug door varen. Een continus scherm biedt bescherming tegen de westenwind en het verkeerslawaai. Halverwege de oversteek biedt een uitkragend balkon de mogelijkheid om even mijmerend over het water uit te kijken en een hieraan gekoppeld platform dat onder de betonnen brug is gehangen geeft de bezoeker even een kijkje in de wereld onder de brug. Licht- en geluidseffecten dramatiseren de ervaring van deze betonnen kathedraal.

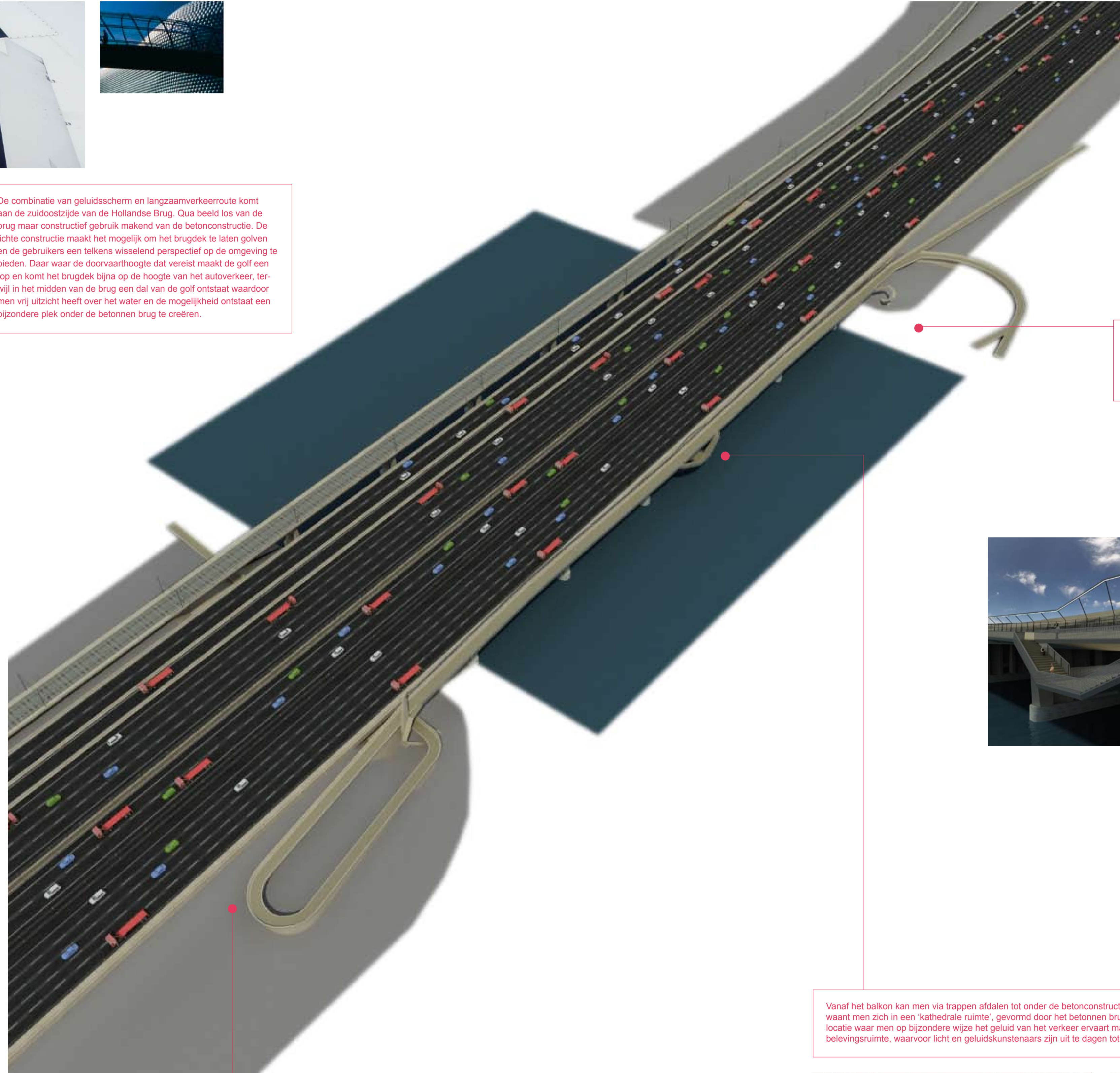


# epifyt 2

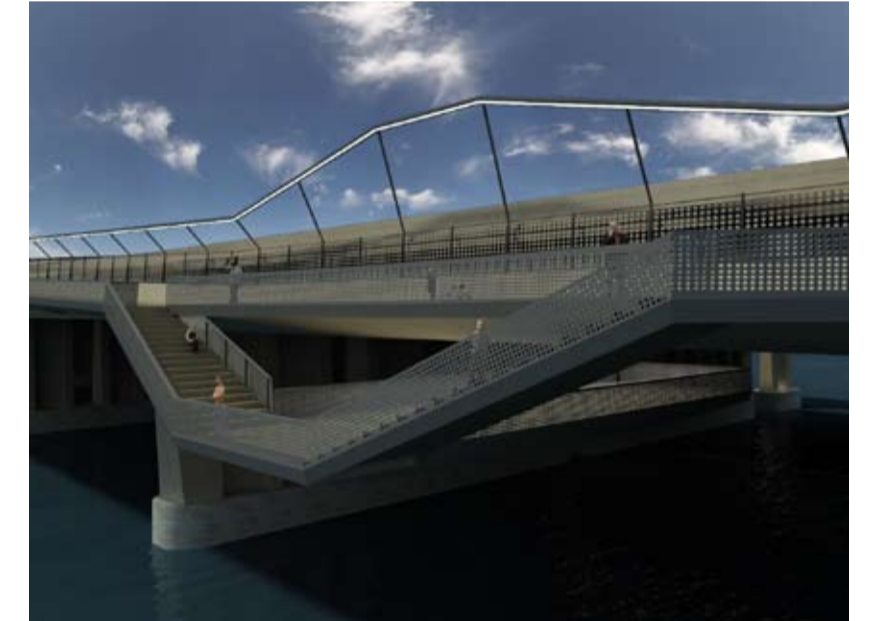
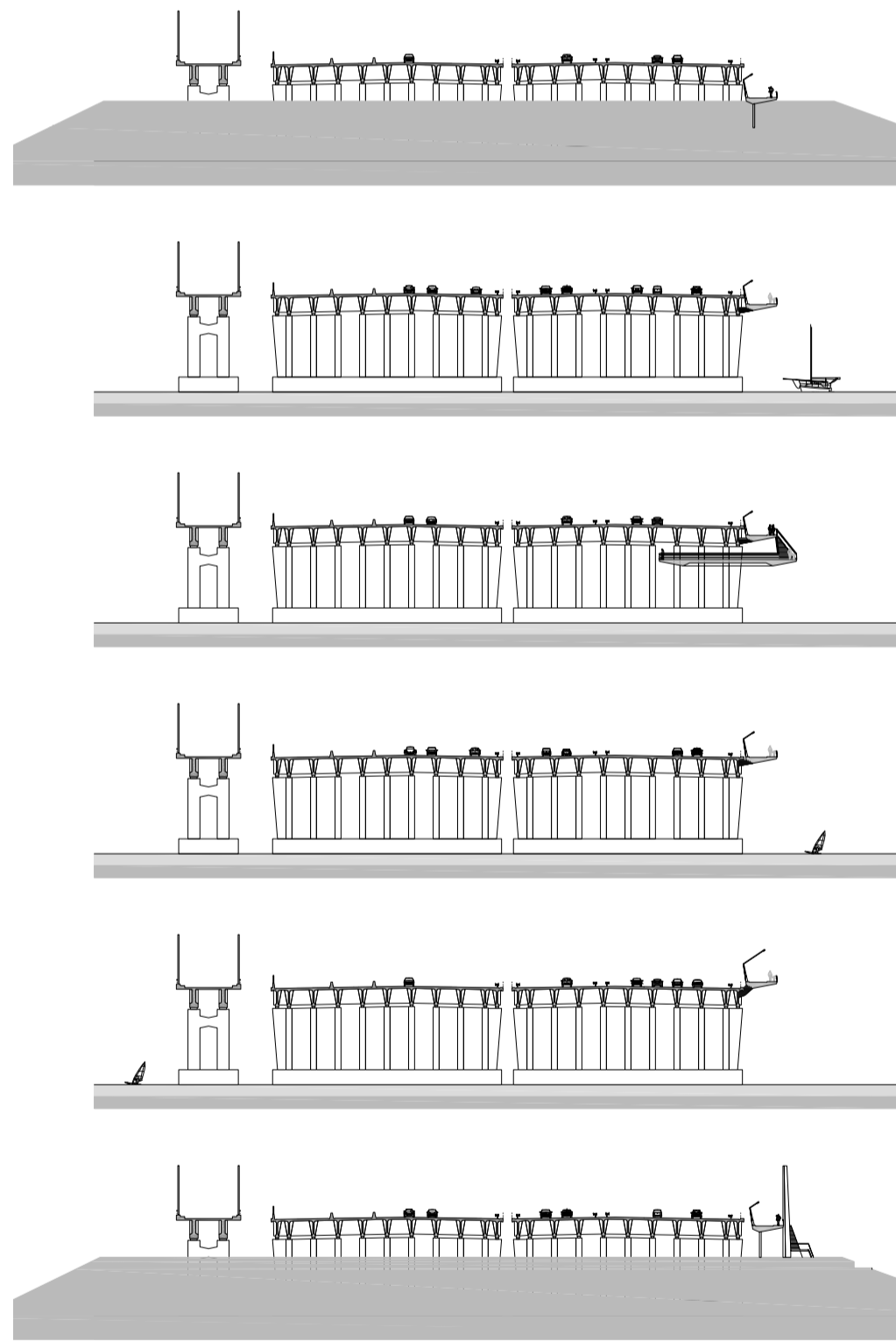


De verschijningsvorm van de nieuwe verbinding wordt bepaald door de combinatie van scherm en route en de daaruit voortvloeiende logische constructieoverwegingen. Golfbeweging en constructie vullen elkaar aan en versterken elkaar. De stijpunten en de verblijfsruimte, het platform dat zich als het ware om het brugdek heen vouwt, vormen een integraal onderdeel van deze constructie en verbijzonderen zowel de verschijningsvorm als beleving.

De combinatie van geluidsscherm en langzaamverkeerroute komt aan de zuidoostzijde van de Hollandse Brug. Qua beeld los van de brug maar constructief gebruik makend van de betonconstructie. De lichte constructie maakt het mogelijk om het brugdek te laten golven en de gebruikers een telkens wisselend perspectief op de omgeving te bieden. Daar waar de doorvaarthoogte dat vereist maakt de golf een top en komt het brugdek bijna op de hoogte van het autoverkeer, terwijl in het midden van de brug een dal van de golf ontstaat waardoor men vrij uitzicht heeft over het water en de mogelijkheid ontstaat een bijzondere plek onder de betonnen brug te creëren.

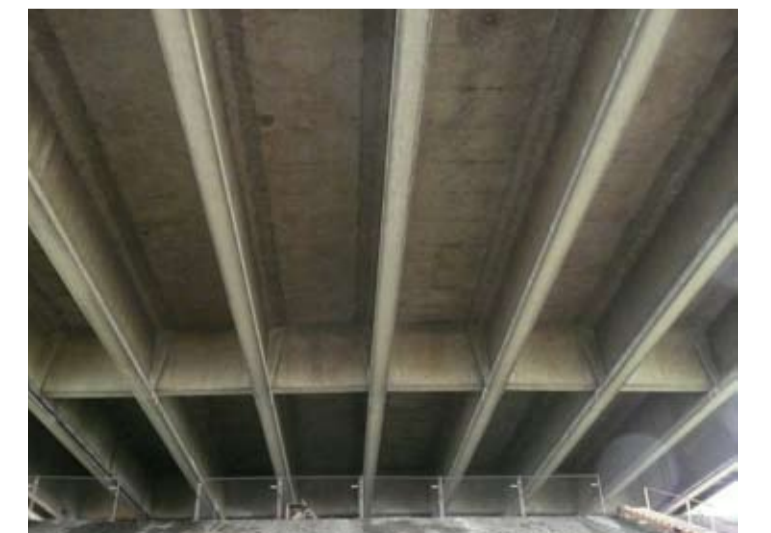


De toegang aan de noordzijde voor de voetganger is een vrijdragende spiraaltrap. Het fietspad splitst zich hier in een rechtdoor gaande route evenwijdig aan het autoverkeer en een afbuigende route met een curve naar het water en de stranden.



Vanaf het balkon kan men via trappen afdalen tot onder de betonconstructie van de autobrug. Staan op een bijzonder platform waant men zich in een 'kathedrale ruimte', gevormd door het betonnen brugdek en de zware pijlers. Hier ontstaat een surreële locatie waar men op bijzondere wijze het geluid van het verkeer ervaart maar zich er tegelijkertijd los van weet. Een interessante belevingsruimte, waarvoor licht en geluidskunstenaren zijn uit te dagen tot bijzondere composities.

De toegang aan de zuidzijde begint onder de huidige brug. Hier gaan fiets- en voetpad mee in het bestaande talud. Vervolgens komt er een stijgpunt met trappen voor de voetgangers (deels in het talud en deels rond een kolom), terwijl het fietspad met een grote curve het talud blijft volgen. Het gevoel van kruisende bergpaden ontstaat. Voor de beleving en de sociale veiligheid zal de ruimte onder de brug worden heringericht en van een bijzonder lichtplan worden voorzien.



Naarden



Naarderstrand



A6 vanuit zuidwestelijk richting



Almeerderstrand



Almere Haven

